

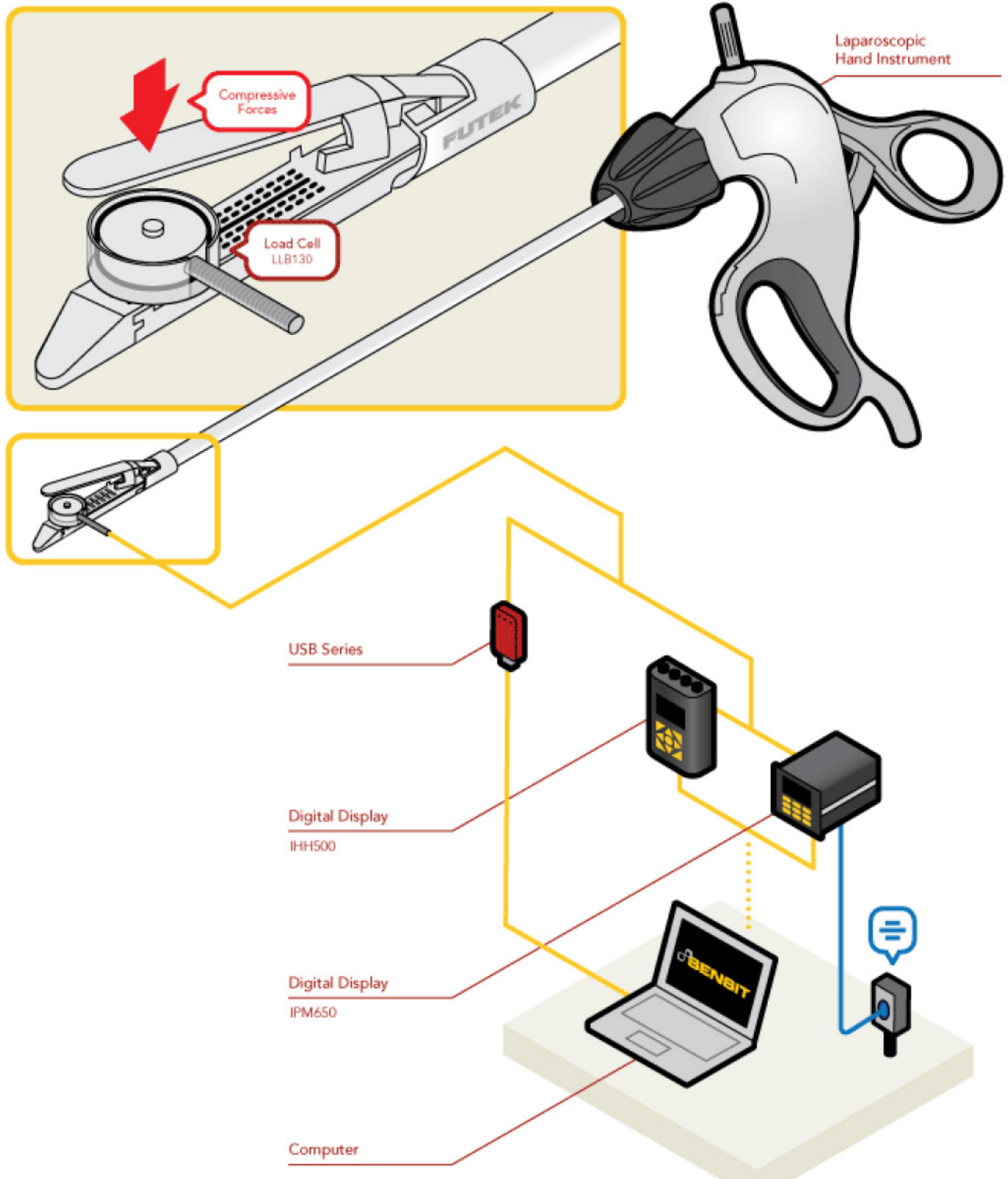


应用概述

力传感器经常被用于手术设备的校正,比如FUTEK的LLB系列(LLB130)被用在肠腹手术工具的夹力校正中。

使用产品

按钮型微型测力传感器(LLB系列)配置显示模块(IPM650/IHH500显示仪表或USB方案)和FUTEK测试测量软件 SENSIT。



测力传感器

Sensor Solution Source
Load · Torque · Pressure · Multi Axis · Calibration · Instruments · Software

www.omgl.com.cn | sales@omgl.com.cn





使用说明

1. 测力传感器使医疗专业人员能够验证夹持工具在用于手术前是否施加了适当的力。
2. 在这个应用中, FUTEK 的微型按钮型力传感器(LLB130)安装在腹腔镜手术器械的抓取端。测力元件记录力测量值, 可用于校准工具。
3. 负载反馈可以显示在 IHH500 或 IPM650 数字显示器, 或通过 USB 采集方案采集到 PC 上。然后可以检查这些数据, 以确定该工具是否适合操作或是否需要调整。
4. SENSIT™ 测量软件为用户提供了记录测量数据和存储历史记录或校准的能力。



LLB 系列

微型按钮型力传感器

QLA368

订制压力传感器

USB 方案

USB 采集模块

IHH500

便携式显示仪表

IPM650

面板式显示仪表

软件

SENSIT™ Test and
Measuremen