

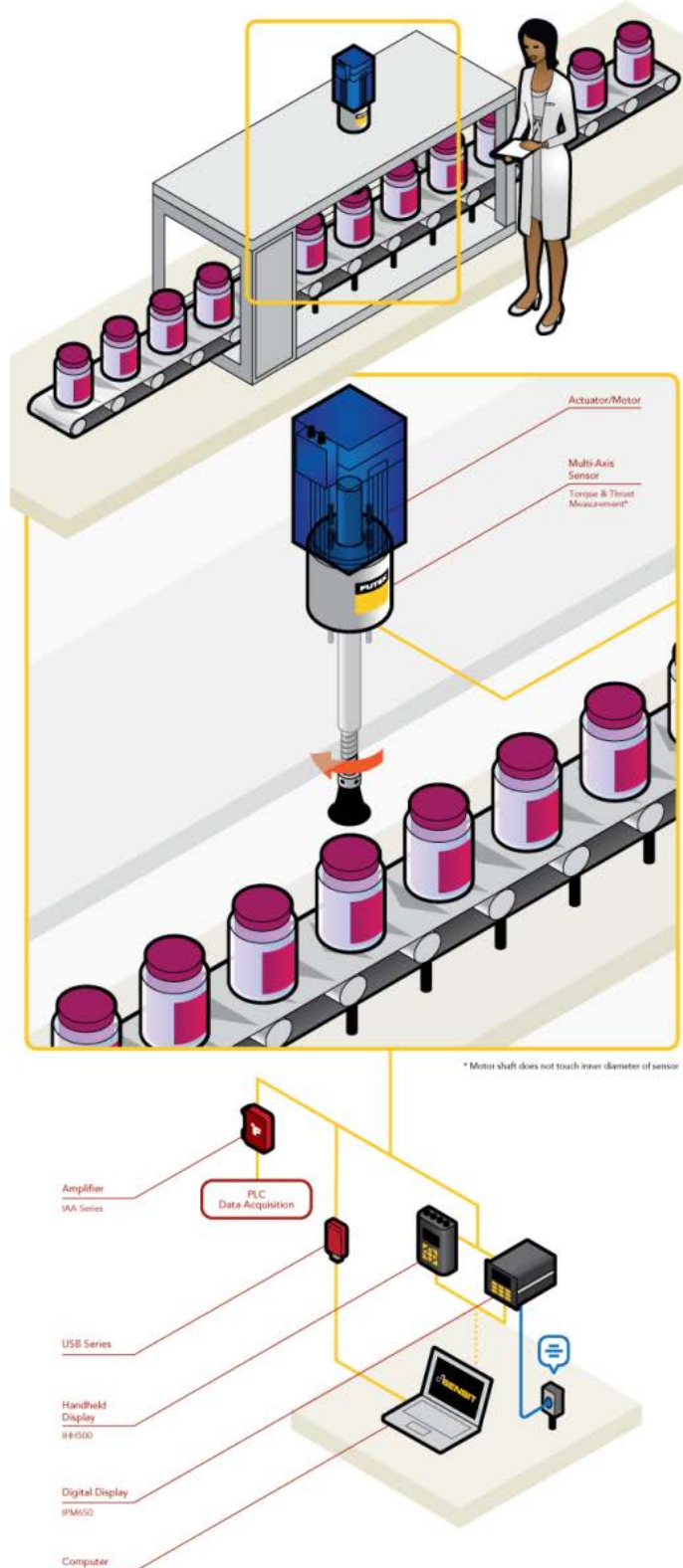


### 应用概述

在旋盖机自动化生产线上，利用多轴力传感器，可以保证产品旋盖的一致性，确保产品质量。

### 使用产品

一只双轴力传感器同时测量推力和扭力，配套的仪器仪表（CSG110, IPM650, IHH500 和 USB 采集模块）。



### 多轴传感器

#### Sensor Solution Source

Load · Torque · Pressure · Multi Axis · Calibration · Instruments · Software

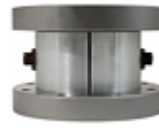
www.omgl.com.cn | sales@omgl.com.cn





## 使用说明

1. 操作人员在生产线上的电机驱动机构上，安装了一只双轴力传感器，监控旋盖时的状态。
2. 安装在驱动机构上的双轴力传感器，同时测量封装旋紧瓶盖时产生的推力和扭力。
3. 传感器的推力和扭力信号可以通过 FUTEK CSG110 应变式放大器进行放大，然后传输到 PLC 上。或者直接接入到显示仪表中 (IPM650 和 IHH500)，也可以通过 USB 采集模块输送到计算机上。
4. 如果以上的仪表配上 FUTEK 的 SENSIT 采集软件使用，我们可以对信号进行采集保存，并绘制曲线。



**QMA117**  
扭矩传感器



**QMA123**  
中空型多轴力传感器



**MBA500**  
旋转式扭矩传感器



**IAA 系列**  
应变式放大器



**IHH500**  
手持式显示仪表



**IPM650**  
嵌入式显示仪表



**USB 方案**  
USB 采集模块

## 多轴传感器

### Sensor Solution Source

Load · Torque · Pressure · Multi Axis · Calibration · Instruments · Software

www.omgl.com.cn | sales@omgl.com.cn



9001:2008



17025:2005



U.S. Manufacturer